

Chalet de Montagne

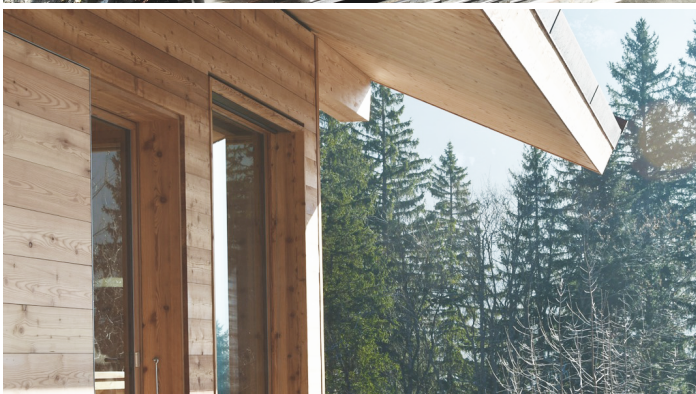
Maître d'ouvrage: Privé

Situation géographique: Gryon, Canton de Vaud

Collaborateurs: R. Dupuis - L. Beaud

Chauffage par pompe à chaleur air/eau et panneaux solaires photovoltaïques

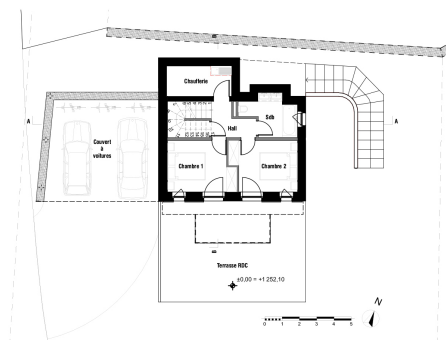
Construction Bois



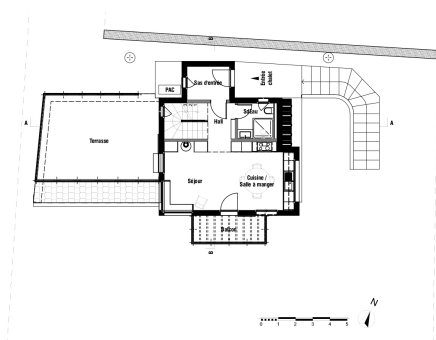
Mandaté par un maître d'ouvrage privé, Atelier Nord a mené la rénovation énergétique complète ainsi que l'agrandissement d'un chalet existant à Gryon (VD), destiné à une résidence secondaire. Le projet avait pour objectif d'améliorer le confort spatial et thermique tout en préservant le caractère alpin du bâtiment.

L'intervention principale comprend l'agrandissement du volume existant et la surélévation du rez-de-chaussée, dont la hauteur sous plafond était insuffisante. Cette transformation a permis d'augmenter la surface habitable, d'améliorer l'apport de lumière naturelle et d'offrir des espaces de meilleure qualité, tout en optimisant les circulations. Une attention particulière a été portée à la performance énergétique et à la durabilité, grâce à une structure majoritairement en bois, à l'installation d'une pompe à chaleur air/eau et de panneaux photovoltaïques, contribuant à un cadre de vie chaleureux, fonctionnel et contemporain.

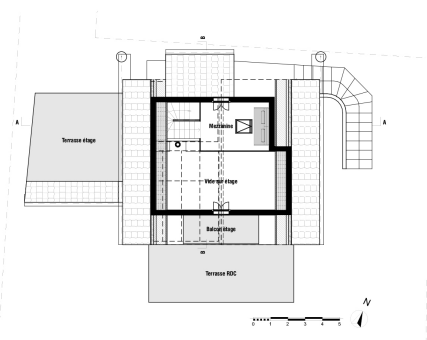




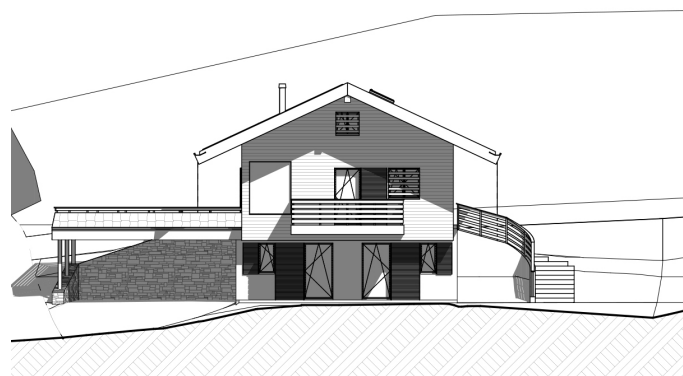
RDC



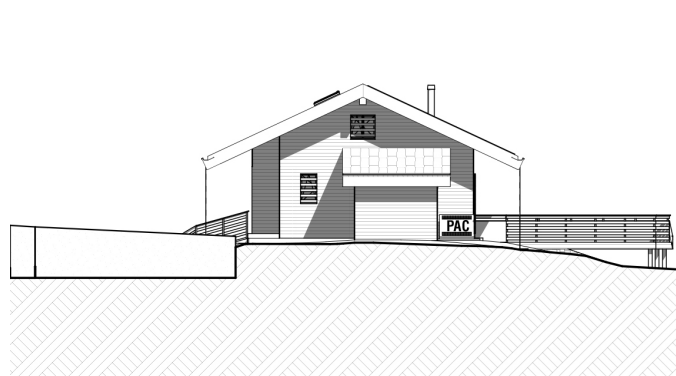
Etage



Mezzanine



Façade Sud-Est



Façade Nord-Ouest





