

# Construction d'une verrière en attique d'un immeuble

Malagnou

## Verrière en attique d'un immeuble

### Responsables du mandat au sein du bureau:

R.dupuis - S.Salari

### Maître d'ouvrage:

Privés

### Dates de début et de fin du mandat:

2017-2019

### Caractéristiques techniques du projet:

Situation géographique: GENÈVE

Entreprise générale: Vila Nova

### Coût total HT du projet:

n.c.



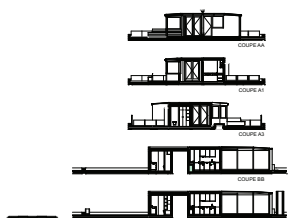
Projet d'aménagement de toiture en jardin et accès, et réalisation d'une verrière non chauffée située en attique d'un immeuble.

Démolition de la structure métallique et du carrelage existants et nettoyage de toute la terrasse.

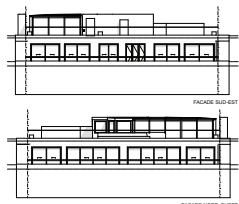
Réalisation d'une verrière sur mesure en aluminium et grande baie en

double vitrage, pose d'une nouvelle couche de carrelage dans la verrière et pose de dalles en grès cérame sur plots réglables.

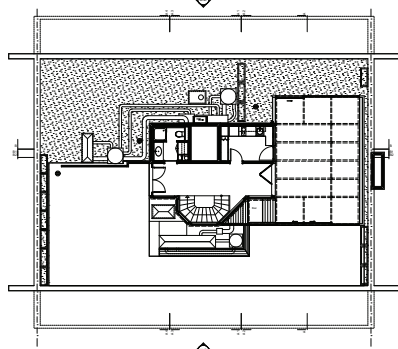
Les travaux comportent aussi le montage d'un mur en plots de ciment de soutien à la verrière et la fourniture et pose de bac à plantes en fibres.



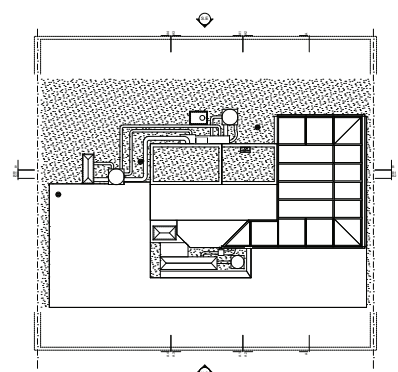
coupes



façades Sud-Est et Nord-Ouest



plan attique



plan toiture

