

## Deux villas contiguës

Veyrier

**Construction de deux villas contiguës à Veyrier**

**Responsable du mandat au sein du bureau:**

Alexander Glöckner

**Maître d'ouvrage:**

Privés

**Dates de début et de fin du mandat:**

2018-2019

**Caractéristiques techniques du projet:**

Projet THPE

Chauffage par pompe à chaleur air/eau et panneaux solaires photovoltaïques

Construction bois - Parquet : bois debout

**Coût total HT du projet:**

n.c.



Dans un quartier calme de Veyrier, deux familles décident de remplacer la vieille maison familiale par deux villas mitoyennes.

L'ensemble du projet a été conçu avec pour double objectif de respecter le caractère résidentiel et champêtre du quartier d'une part et d'autre part de réaliser des maisons exemplaires d'un point de vue environnemental.

Les villas en ossature bois se déploient sur trois niveaux.

Construit en mitoyenneté reliant les deux villas, un volume au rez-de-chaussée abrite des garages à vélos. Sa toiture crée une terrasse à l'étage, accessible depuis les deux maisons : Elle est conçue comme un espace de rencontres largement végétalisé.

La toiture plate moderne et la toiture à deux pans, traditionnelles dans le quartier, contrastent et soulignent le caractère de chaque villa. L'utilisation du même type de bardage en bois de Douglas permet de souligner la cohérence de l'ensemble. Au niveau de la rue, un bardage avec des lames brûlées, contraste avec le crépi gris clair.

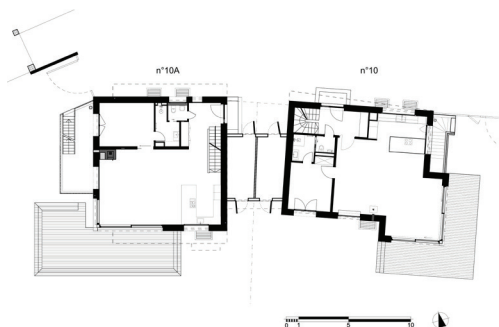
Quant au jardin, il aura l'aspect d'un verger et restera un refuge pour les nombreux insectes et animaux présents dans la région.



coupe d'ensemble



façade Sud



plan rez-de-chaussée



plan étage

