

# Sous les Aulnes

Maitre d'ouvrage: SES Sàrl

Situation géographique: Versoix

Collaborateurs: R.Dupuis - A.Gloeckner

Date : 2020-2024

Projet Minergie® A

Chauffage par pompe à chaleur sol/eau

Panneaux solaires thermiques et photovoltaïques

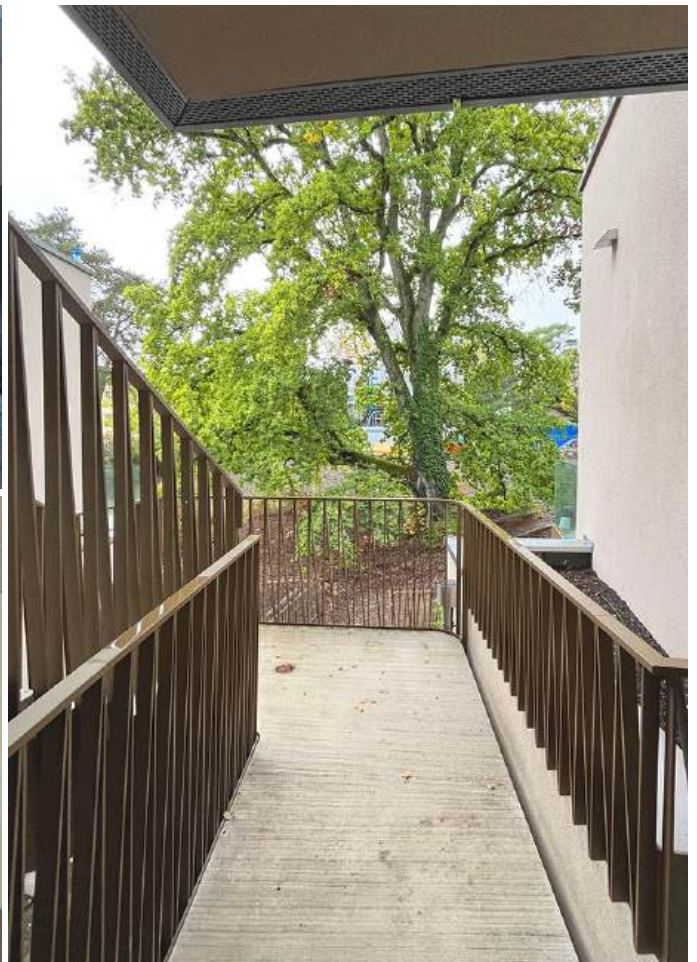
Matériaux durables



À l'entrée de Versoix, ce bâtiment de cinq appartements s'implante autour d'un chêne remarquable qui structure l'ensemble du site. Les logements bénéficient tous d'une vue privilégiée sur le jardin : terrasses au rez, grands balcons à l'étage et attique traversant avec deux terrasses et une véranda.

Construit en structure bois avec dalles mixtes bois-béton, le projet réduit son empreinte carbone et accélère la mise en œuvre. Une PAC géothermique alimentée par 140 m<sup>2</sup> de panneaux photovoltaïques assure chauffage et eau chaude.

L'accès au parking se fait via une plateforme discrète, et 16 places vélo renforcent la priorité donnée à la mobilité douce. Le volume en attique, habillé de métal, se détache pour « flotter » dans les arbres et limiter son impact visuel.





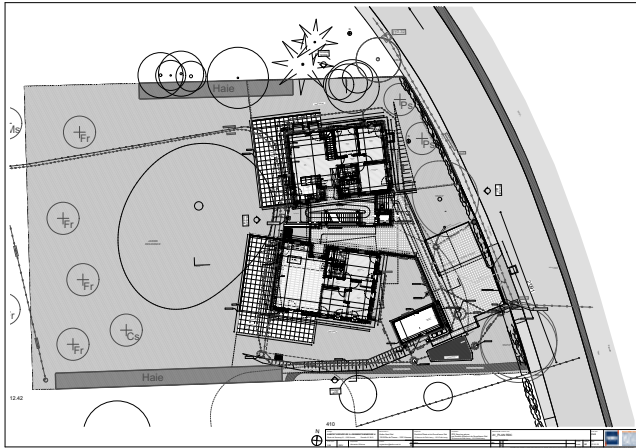
Élévation SUD



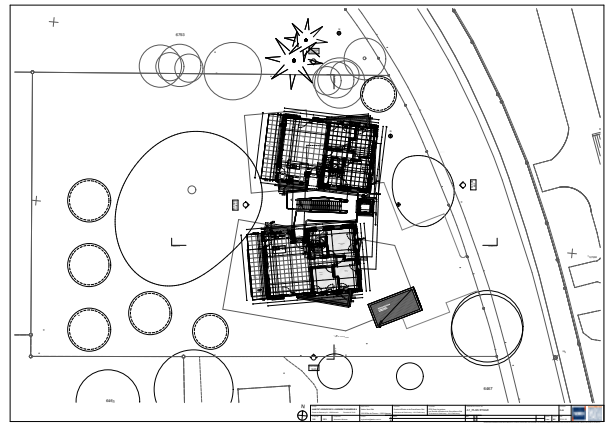
Élévation NORD



Élévation OUEST



Plan RDC



Plan étage

