

Deux Fausses Jumelles

CRÉATION DE DEUX VILLAS EN BOIS À COLLONGE-BELLERIVE



Habitat Individuel
Villas - Collonge-Bellerive /VD - 1998-1999

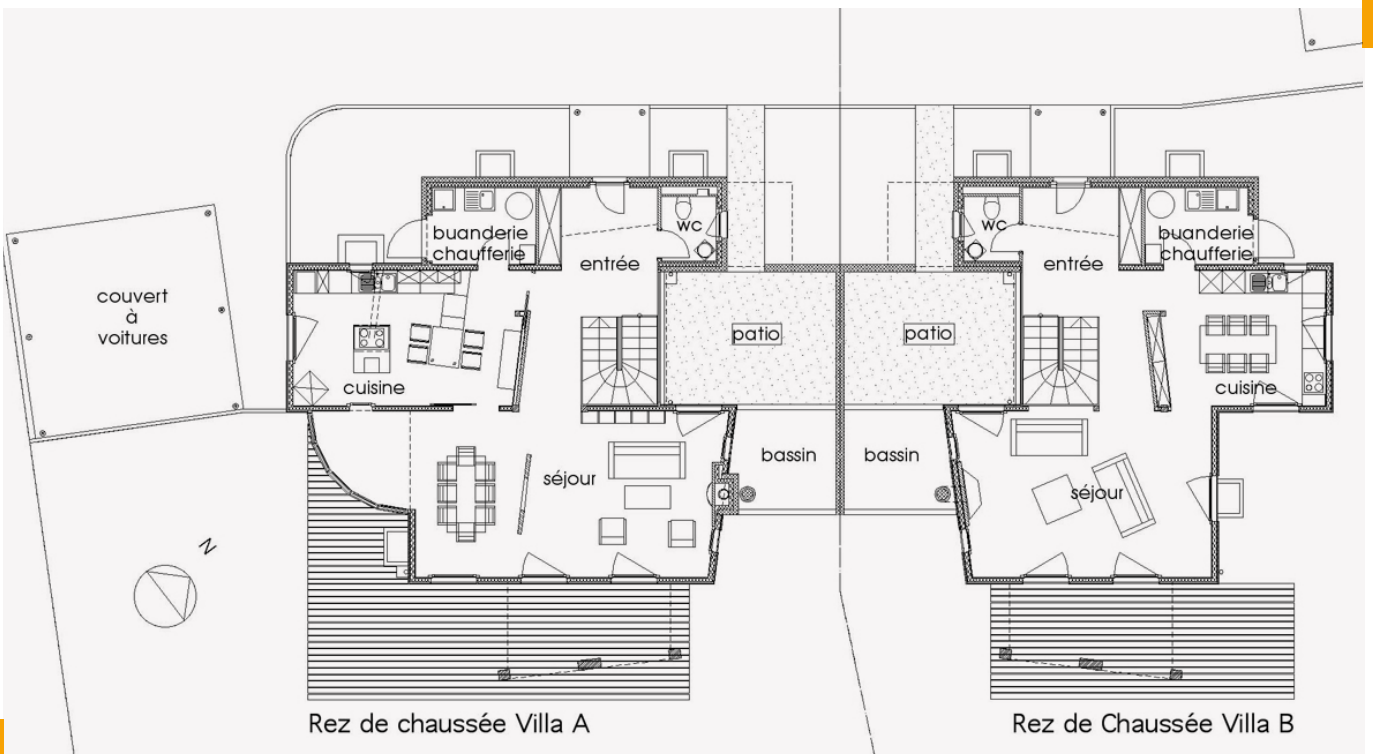
Collaborateurs : Renaud DUPUIS

ATELIER
NORD
ATELIER NORD SARL
ARCHITECTES
8 RUE VIOLLIER
CH · 1207 GENÈVE
TEL +4122 700 35 34
FAX +4122 700 35 13
EMAIL : BUREAU@
ATELIER-NORD.CH
WWW.ATELIER-NORD.CH

C'est une architecture résolument contemporaine qui a été recherchée pour ces deux villas en bois et béton. La partie bois, c'est-à-dire les façades, les planchers et les cadres fer-wood, a été entièrement préfabriquée en atelier.

La lumière est un élément important dans ces villas.

De nombreuses ouvertures sont disposées sur les façades et en toiture. Chaque détail a été étudié pour répondre au mieux à sa fonction. Ainsi le balcon, dont la structure verticale est composée d'un portique, offre depuis les chambres des vues cadrées sur le paysage et crée une terrasse abritée au rez.



Rez de chaussée Villa A

Rez de Chaussée Villa B